

# Itinerario



1ª Etapa

2ª Etapa

3ª Etapa

4ª Etapa

5ª Etapa

6ª Etapa

7ª Etapa

8ª Etapa

9ª Etapa

10ª Etapa

11ª Etapa

12ª Etapa

13ª Etapa

14ª Etapa

15ª Etapa

16ª Etapa

17ª Etapa

18ª Etapa

19ª Etapa

20ª Etapa



**21ª Etapa**



**22ª Etapa**

**23ª Etapa**

**24ª Etapa**

**25ª Etapa**

**26ª Etapa**

**27ª Etapa**

**28ª Etapa**

**29ª Etapa**

**30ª Etapa**





## Shanghai Lili

Nació en 1897 y participó en los grandes sucesos de China tras la Primera Guerra Mundial. Murió en 1968 a consecuencia de la revolución cultural.

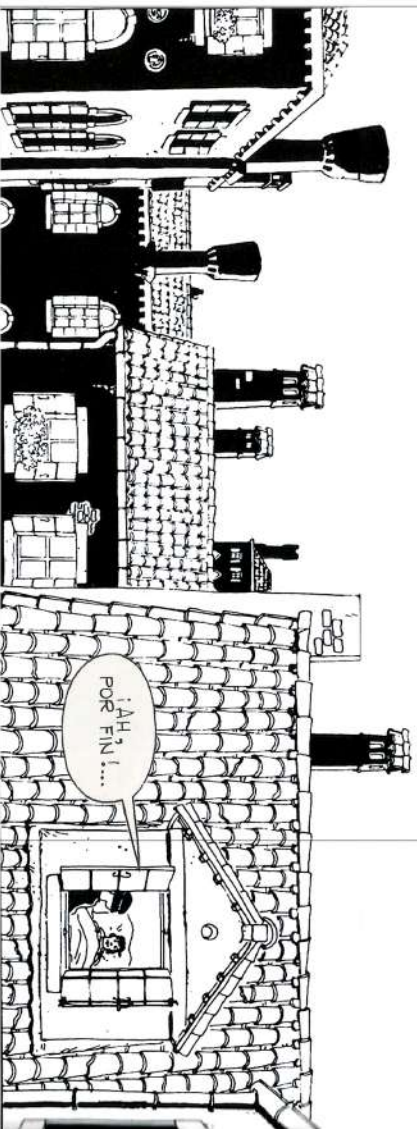




## Rasputin

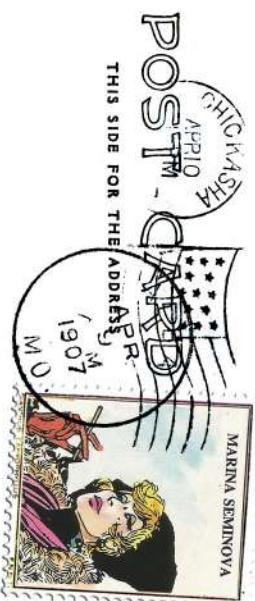
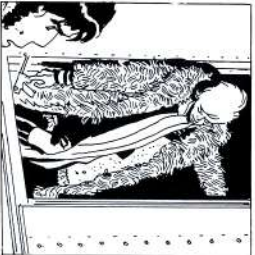
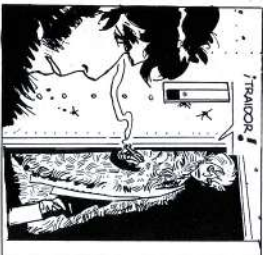
Nacido en un campamento siberiano para deportados. Padre desconocido, madre muerta en el parto. Criado por una mujer a la que él venera. Enorme personalidad.





## Louise Brookszowyz

Nacida en Varsovia en 1897. Habiéndose trasladado a Argentina, murió asesinada en Buenos Aires, en 1923. Era madre de una niña de corta edad que Corto Maltés recogió y confió a unos amigos venecianos.



## Marina Semínova

Duquesa de la Gran Rusia. Nacida en 1895, en Kazán. Muerta a manos de Rasputín, en noviembre de 1920, en la bifurcación de Karymskoie, donde se sepan las vias del Transiberiano y el Transmanchuriano.





## El Monje

Antiguo pastor protestante, de nombre Thomas Groovesnore. Un drama personal le llevó a convertirse en el más terrible pirata del Pacífico.

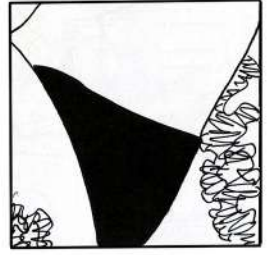
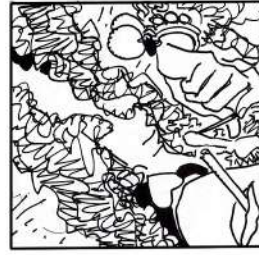


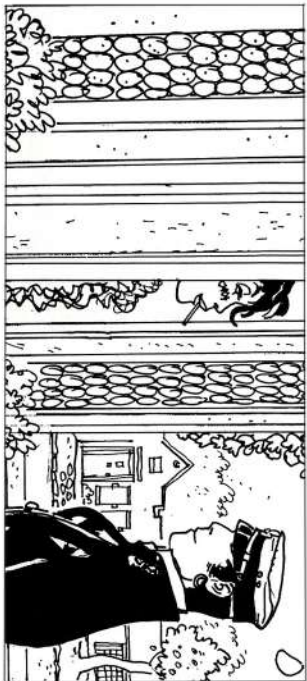


## Tiro Fijo

*Cangaceiro del Sertao, região del río San Francisco. Tenía una puntería casi infalible, que le valió su nombre, pero no evitó que lo mataran en 1915, en la residencia de un rico propietario, en Queimada.*







## Esmeralda

Hija de la Parida Flora, famosa por su belleza y sus relaciones con Corto Matés. En 1910, Esmeralda era una de las más guapas prostitutas del Rumbita, en Mosquito. Corto la volvió a ver en 1923, en Argentina.

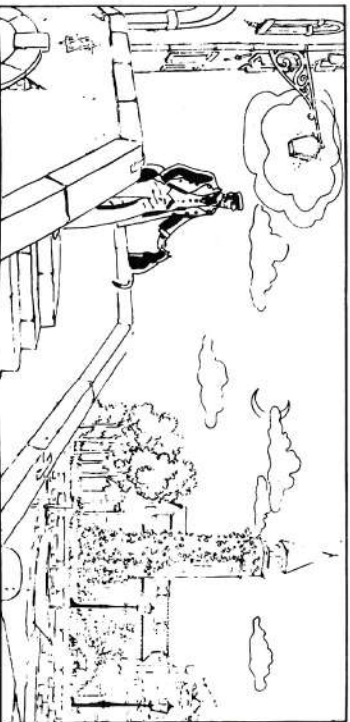




## Venexiana Stevenson

Aventurera internacional cuyo valor sólo era igualado por su codicia y falta de escrúpulos. Su camino se cruzó con el de Corto Maltés en 1915, en Mosquito; en 1917, en Venecia, y en 1921, en Asia Menor.







**notas**

**teléfonos**



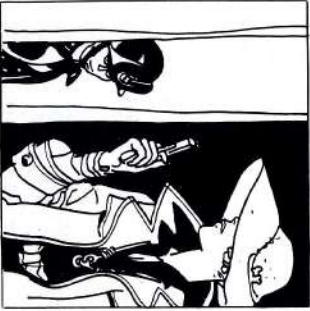
HAY EN VENECIA TRES LUGARES MÁGICOS Y ESCONDIDOS:  
UNO LA CALLE DELL'AMOR, DEGLI AMICI, OTRO EN LAS  
PROXIMIDADES DEL PUENTE DELLE MARVEGLIE, Y EL OTRO  
EN LA CALLE DEL MARRANI, CERCA DE SAN GEREMIA, EN  
EL VIEJO GIETTO. CUANDO LOS VENECIANOS SE CAN-  
SAN DE LA AUTOKRIDAD ESTABLECIDA ACUDEN A ESOS TRES  
LUGARES SECRETOS Y, ABRIENDO LAS PUERTAS QUE SE  
ENCUENTRAN AL FONDO DE LOS PATIOS, SE VAN PARA SIEM-  
PRE A SITIOS MARAVILLOSOS Y A OTRAS HISTORIAS.

CORTO,  
¿QUÉ HACES  
AQUÍ FUERA?

1918











## **Morgana Dias do Santos Bantam**

*Nacida en Bahía, en 1897. Hija de Ronald Bantam. Medio hermana de Tristán. Propietaria, junto con Boca Dorada, de la Financiera Atlántica de Transportes Marítimos y agente del espionaje inglés.*





...ME GUSTARÍA  
CONOCER SUS  
VIAJES Y SABER  
SI TENDRÁ  
ÉXITO EN SU  
BÚSQUEDA. HAS-  
DA LA VISTA  
CORRIDO MALTES.

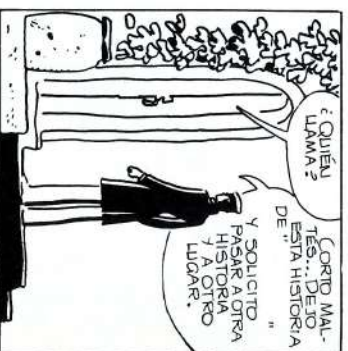




EL MUNDO TARTARO ES COMO UNA TIENDA.  
LA VIA LACTEA ES LA COSTURA Y LAS ESTRELLAS  
SON LOS AGUJEROS POR DONDE PENETRA LA  
LUZ. EN MEDIO DEL CIELO BRILLA EL CLAVO  
DE ORO QUE TU LLAMAS ESTRELLA DEL NORTE.  
TU DESTINO ESTA UNIDO A ESA ES-  
TRELLA.



*Cuaderno  
de  
Bitácora*





# *Cuaderno de Bitácora*

